

Anexo I.

Recomendações para marcação de lugares

COVID-19

ORAÇÃO SEGURA

SIGA AS SEGUINTE RECOMENDAÇÕES



DURANTE O CULTO MANTENHA SEMPRE UMA DISTÂNCIA DE 2 METROS ENTRE SI E AS PESSOAS DO LADO, FRENTE E TRÁS



A PESSOAS QUE COABITAM NÃO NECESSITAM MANTER A DISTÂNCIA DE 2 METROS ENTRE ELAS

Anexo II. Etiqueta respiratória

NOVO CORONAVÍRUS COVID-19

Medidas de etiqueta respiratória



Ao TOSSIR ou ESPIRRAR não use as mãos, elas são um dos principais veículos de transmissão da doença. Use um **LENÇO DE PAPEL** ou o **ANTEBRAÇO**.



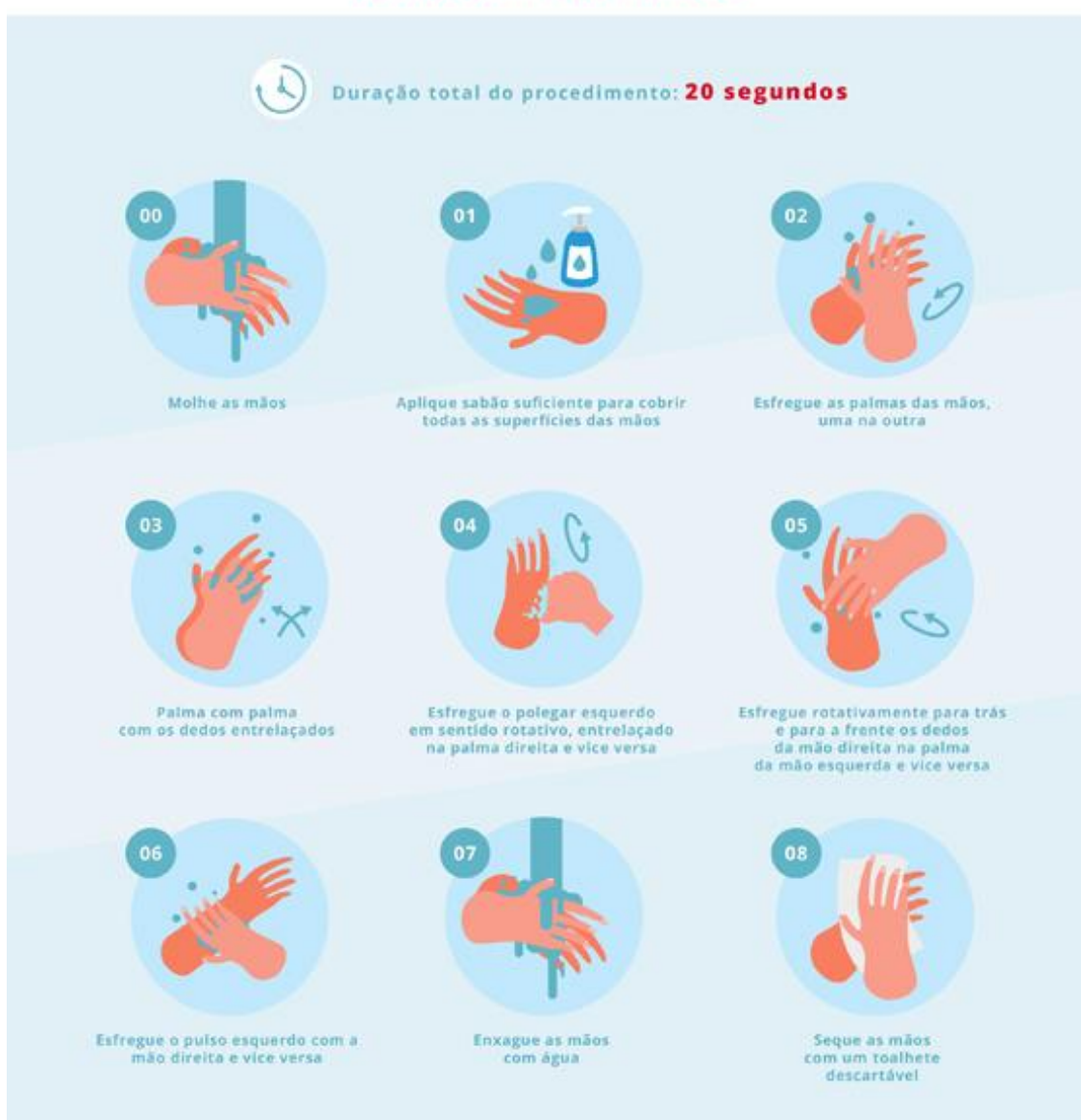
DEITE O LENÇO AO LIXO e **LAVE** sempre as mãos a seguir a tossir ou espirrar.

EM CASO DE SINTOMAS, LIGUE  **SNS 24** **808 24 24 24**

Anexo III. Higienização das mãos

NOVO CORONAVÍRUS COVID-19

LAVAGEM DAS MÃOS



Anexo V. Correta utilização da máscara

COVID-19

MÁSCARAS

COMO COLOCAR

- 1º**
LAVAR AS MÃOS ANTES DE COLOCAR
- 2º**
VER A POSIÇÃO CORRETA

Face interna (branca) virada para a cara e face externa (cor) virada para fora; a parte ajustável com arame corresponde à extremidade superior.
- 3º**
COLOCAR A MÁSCARA PELOS ATILHOS/ELÁSTICOS
- 4º**
AJUSTAR AO ROSTO

Do nariz até abaixo do queixo
- 5º**
NÃO TER A MÁSCARA COM A BOCA OU COM O NARIZ DESPROTEGIDOS

DURANTE O USO

- 1º**
TROCAR A MÁSCARA QUANDO ESTIVER HÚMIDA
- 2º**
NÃO RETIRAR A MÁSCARA PARA TOSSIR OU ESPIRRAR
- 3º**
NÃO TOCAR NOS OLHOS, FACE OU MÁSCARA

Se o fizer, lavar as mãos de seguida

COMO REMOVER

- 1º**
LAVAR AS MÃOS ANTES DE REMOVER
- 2º**
RETIRAR A MÁSCARA PELOS ATILHOS/ELÁSTICOS
- 3º**
DESCARTAR EM CONTENTOR DE RESÍDUOS SEM TOCAR NA PARTE DA FRENTE DA MÁSCARA
- 4º**
LAVAR AS MÃOS

TRANSPORTE E LIMPEZA DE MÁSCARAS REUTILIZÁVEIS

- Manter e transportar as máscaras em invólucro fechado, respirável, limpo e seco
- Se a máscara tiver um filtro descartável, deve ser removido e descartado
- Lavar a máscara após cada utilização:
 - . pode ser à mão ou à máquina, pelo menos a 60°C durante 30 minutos ou a 90°C durante 10 minutos
 - . não usar lixívia
- Deve estar completamente seca antes de uma nova utilização
- As máscaras certificadas são acompanhadas por recomendações do fabricante. Deve-se respeitar:
 - . as condições para uma adequada lavagem e secagem;
 - . o número máximo de utilizações.

#SEJAUMAGENTEDESUAUDEPUBLICA
#ESTAMOSON
#UMCONSELHODADGS